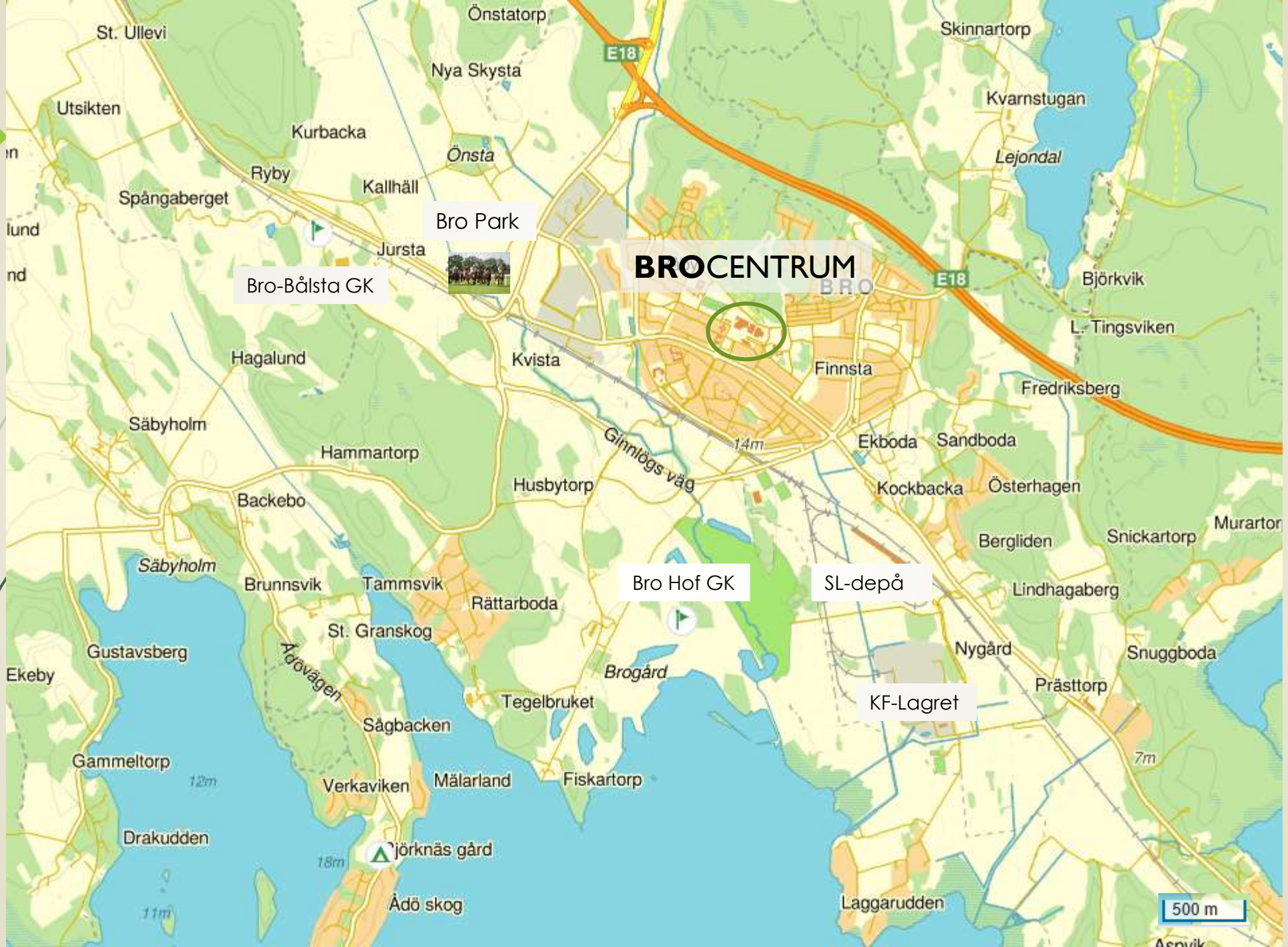




# **BROCENTRUM**

2016





# Om **BRO**

- ▶ Bro centrum är ett kommundelscentrum i Upplands-Bro kommun och ligger i en expansiv del av norra Mälarenregionen. Bro kommunedel har idag drygt 11 000 innevånare varav 9 000 har gångavstånd till centrumet. I kommunens expansionsplaner kommer Bro att växa med drygt 20 % fler hushåll, (prognos 2014 - 2019) med hälften villor och hälften lägenheter under kommande år.
- ▶ De största arbetsplatserna i kommundelen är KF-lagret, SL-depån samt skola och barnomsorg.
- ▶ I kommundelen finns det gott om golfbanor, bland annat Bro Hof och Bro-Bålsta GK och flera välbesökta konferensanläggningar. Under april 2016 startade de första tävlingarna på det Bro Park, f.d. Täby galopp och hade officiell invigning i juni 2016
- ▶ Bro har egen pendeltågstation med idag ½-timmes trafik och norr om centrumet går E18 mot Enköping-Västerås.
- ▶ Handeln är primärt koncentrerad till Bro Centrum samt till ett mindre volymhandelshus, "Flisbergshuset".





*Bilderna är tagna innan torgets upprustning 2014*



# Om **BROCENTRUM**

## **Innehåll:**

- I Bro Centrum finns det idag: ICA Supermarket, Apotek, Grillbar, Restaurang, Ur och optiker, Blomsterbutik, Sko/nyckel och kemptvätt, Frisör, Direkten, Larmassistens med försäljning av larm & larmtjänster, Bank och Mäklare, Gym med kiropraktik/behandlingar, Tandläkarmottagning, Vårdcentral, Kortautomat och Servicebox. [www.brocentrum.se](http://www.brocentrum.se)
- Närpolisen finns i centrumet.
- Brohuset som finns i centrumet hyrs av kommunen och innehåller välbesökta verksamheter som Bibliotek, Café och Simhall med ett eget Upplevelsebad, Gym och Solarium. Brohuset har 228 000 besökande/år. (2015)

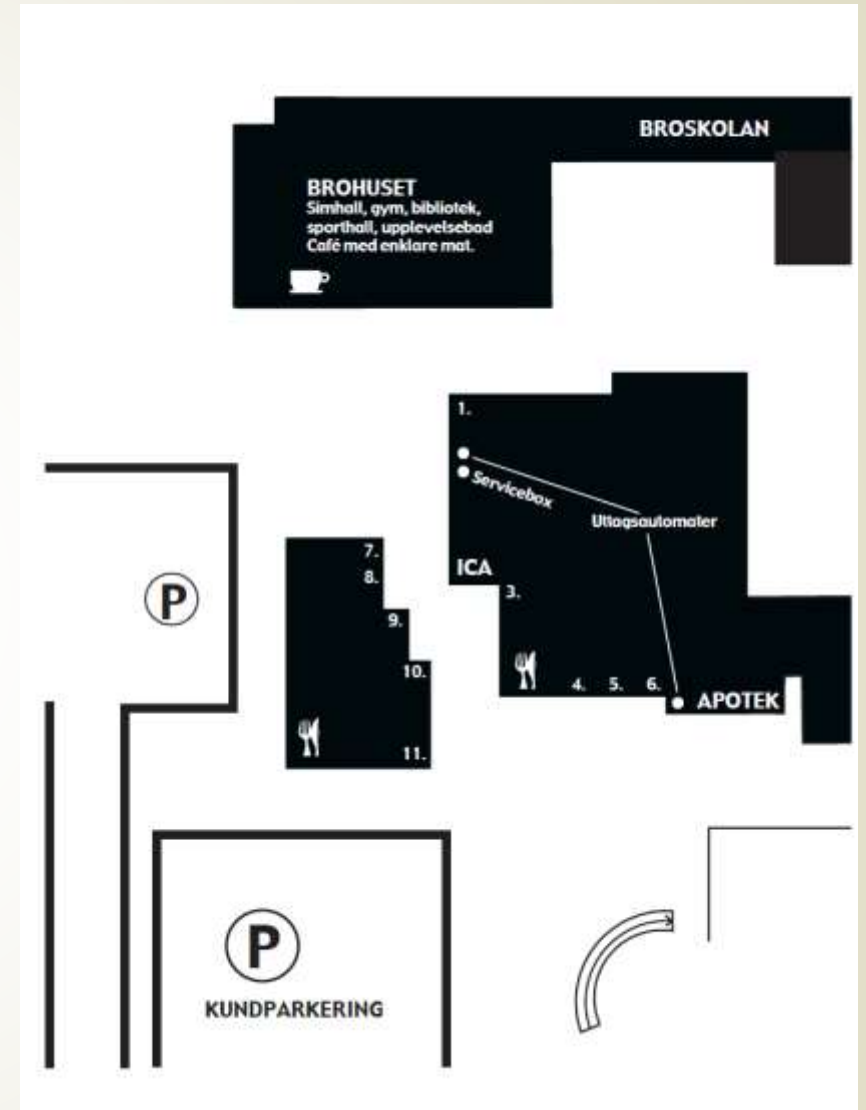
## **Runt centrumet:**

- I direkt anslutning till centrumet finns flera skolor, förskolor, servicehus och många lägenheter.

## **Tillgänglighet:**

- Centrumet har en stor, gratis parkeringsplats för besökande. På 5 minuters promenad finns Bro pendeltågstation. Från stationen kan man även ta SL-buss som går förbi centrumet. Bro ligger längs med E18 mellan Kungsängen – Bålsta.

# Nr 9: ledig lokal



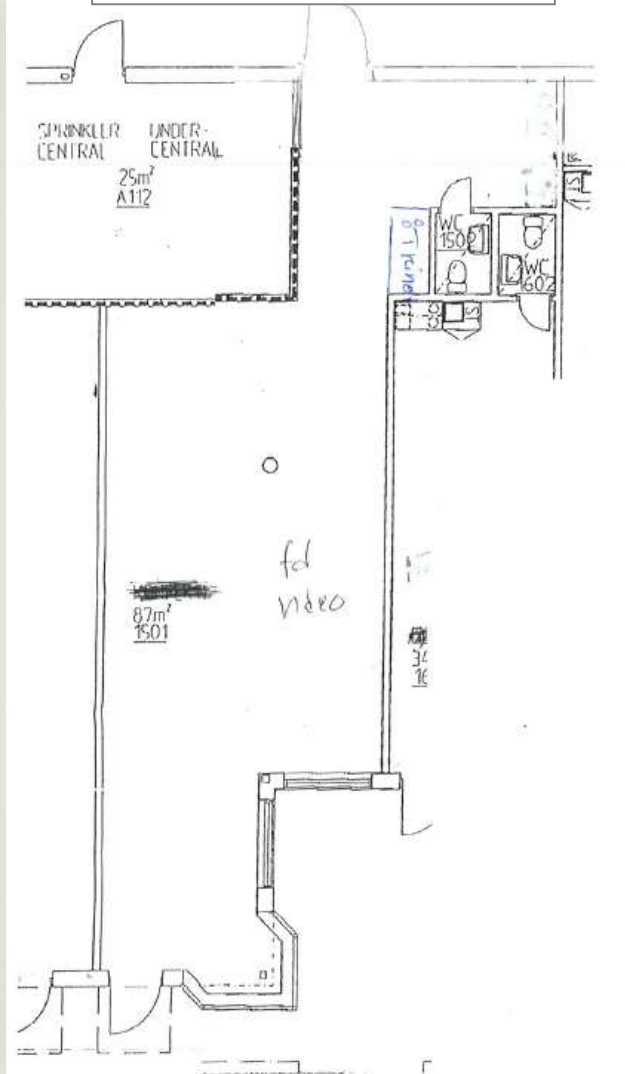




# Om **BROCENTRUM**

- ▶ Centrumet byggdes 1994 och har en karaktär som en småstad och utseende, färgsättning och höjder som ger en känsla av flera fastigheter. Ovanpå varje fastighet i centrumet finns det bostäder.
- ▶ Brohuset som finns i centrumet har genomgått en stor upprustning av både sin fasad och interiört och det blev klart våren 2014. Året efter fick hela torget en ny layout, ny markbeläggning, nya planeringar samt fler mötesplatser i form av sittgrupper och lekplats för de yngre barnen.
- ▶ I pipeline ligger det fasadrenovering av husen i centrumet samt att slutföra ett skyltprogram för butikerna.
- ▶ Idag finns en centrumledning som samordnar aktiviteter och marknadsföring och är en av fastighetsägarens representanter i centrumet.

Varuintag, direkt från parkering.







# Ledig lokal:

- ▶ Ca 87m<sup>2</sup>
- ▶ I lokalen finns en toalett och ett trinettkök.
- ▶ Lokalen har 2st skyltfönster och ett hörnfönster i form av ett burspråk mot centrumet. Det finns ett varuintag på baksidan direkt ut mot en parkeringsplats. Där finns också ett fönster så lokalen har ljusinsläpp från två håll.
- ▶ Bifogar en ritning som kanske inte är 100% aktuell, men väggar, dörrar och fönster stämmer. (Trinetten är nermonterad)
- ▶ Det har tidigare varit en utländska livs/caf /delikatessbutik och innan dess var det en videobutik.
- ▶ Lokalen hyrs ut i befintligt skick och hyresg sten bekostar sj lv byte av eventuella ytskikt. St rre ingrepp p  el, ventilation samt vatten och avlopp skall ske i samr d med eller utav fastighets garen p  hyresg stens bekostnad.
- ▶ I centrumet finns ett skyltprogram som hyresg sten skall f lja. Skylten och montering ansvarar hyresg sten f r.
- ▶ Lokalen  r ledig fr n och med nu.
- ▶ Inf r kontraktsskrivning tar vi sedvanlig UC p  del gare & bolaget, beg r in utdrag fr n belastningsregistret, en bankgaranti och samtalar med referenser.



# Upplands-Brohus

Upplands-Brohus

är ett kommunalt bostadsbolag i Upplands-Bro kommun. Vi äger och förvaltar 2 000 lägenheter och 30 000m<sup>2</sup> lokaler varav merparten av de kommersiella butikslokaler finns i Bro och Kungsängens Centrum.

## Kontaktuppgifter

Susanne Dexenius

Tel: 08-5624 8740

E-post: [lokaler@ubh.se](mailto:lokaler@ubh.se)

AB Upplands-Brohus

Box 2070, Österv 5

196 02 Kungsängen

Växel: 08-5624 8700

[www.ubh.se](http://www.ubh.se)

Sänd oss din affärsplan och en budget per månad och år exkl. moms.

Ge oss din och eventuella kompanjoners kontakt- och personuppgifter samt företagets organisationsnummer.

Berätta kort om dig/er själva samt bifoga ett par referenser som kan intyga din/era kunskaper om att bedriva verksamhet.

Har du ingen färdig affärsplan eller budgetmall kan du använda dig av vår intresseanmälningsblankett som du hittar på vår hemsida under [Lokaler](#)